

## (1) 回答者の特性

### 【性別】【年齢】

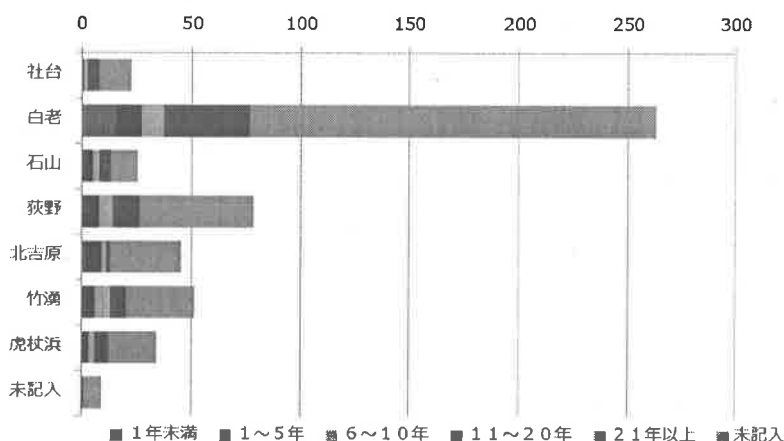
全回答者 527 名のうち、男性 46.9%、女性 50.7%（未記入 2.5%）と女性の割合が多く、特に 40 歳代と 50 歳代女性の回答の割合が男性の回答の割合より多くなりました。

また、年齢別では、70 歳以上 20.1% に次いで 20 歳代 17.3% と割合が多く、30 歳代と 40 歳代の回答の割合は少なくなりました。

	回答者				
	男性	女性	未記入	合計	構成比
20 歳未満	14	11	0	25	4.7%
20～29 歳	49	41	1	91	17.3%
30～39 歳	24	27	0	51	9.7%
40～49 歳	13	37	0	50	9.5%
50～59 歳	27	37	0	64	12.1%
60～64 歳	37	37	1	75	14.2%
65～69 歳	26	29	1	56	10.6%
70 歳以上	56	48	5	109	20.1%
未記入	1	0	5	6	1.8%
合計	247 (46.9%)	267 (50.7%)	13 (2.5%)	527	100%

### 【白老町での居住年数】【居住地】

回答者の居住地別では、「白老地区」が 49.9% と約半数を占めており、居住年数は「21 年以上」居住している方の回答が 65.5% と最も多くなりました。



	社台	白老	石山	萩野	北吉原	竹浦	虎杖浜	未記入	計
回答数	22 (4.2%)	263 (49.9%)	25 (4.7%)	78 (14.8%)	45 (8.5%)	51 (9.7%)	34 (6.5%)	9 (1.7%)	527 (100%)

### 【職業】

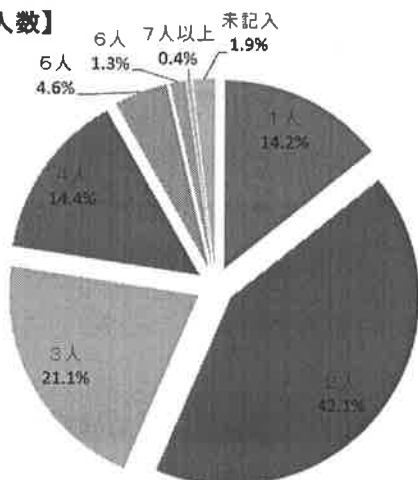
回答者の職業の割合では、働いている方が 52.6%、現在働いていない方が 41.9%（未記入 5.5%）であり、働いている方の 36.5% が民間正規職員となっています。なお、「その他」のほとんどの方がパートやアルバイトとご回答いただいています。

	公務員	民間正規職員	民間非正規職員	会社経営	自営業	その他	現在働いていない	未記入	合計
20 歳未満	0	2	0	0	0	1	22	0	25
20～29 歳	6	33	9	0	4	7	30	2	91
30～39 歳	4	22	4	2	2	7	8	2	51
40～49 歳	7	13	7	1	2	7	13	0	50
50～59 歳	6	21	9	4	5	10	7	2	64
60～64 歳	0	6	13	0	3	12	37	4	75
65～69 歳	0	2	3	0	10	5	33	3	56
70 歳以上	2	2	2	0	4	17	71	11	109
未記入	0	0	0	0	0	1	0	5	6
合計	25 (4.7%)	101 (19.2%)	47 (8.9%)	7 (1.3%)	30 (5.7%)	67 (12.7%)	221 (41.9%)	29 (5.5%)	527 (100%)

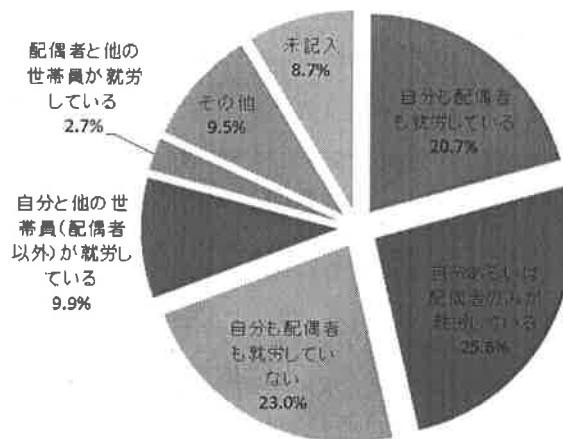
## 【世帯人数】【配偶者の有無】【世帯の就労状況】

回答者の世帯人数は2人世帯が42.1%と最も多く、夫婦で共働きしている方の割合は20.7%でした。配偶者のいる方が6割以上ですが、20歳代では7割以上、30歳代では5割の方が配偶者無となっています。

【回答者の世帯人数】



【回答者の世帯の就労状況】



	20歳未満	20～29歳	30～39歳	40～49歳	50～59歳	60～64歳	65～69歳	70歳以上	未記入	合計
配偶者有	1	22	25	36	52	69	46	72	0	323 (61.3%)
配偶者無	23	66	25	14	12	6	9	29	1	185 (35.1%)
未記入	1	3	1	0	0	0	1	8	5	19 (3.6%)

## 【お住まいの住宅種類】

回答者の約4人に3人のお住まいが持ち家であり、この傾向は各年齢層・居住地別においてもほぼ同様の結果となりました。

【回答者のお住まいの住宅種類】

