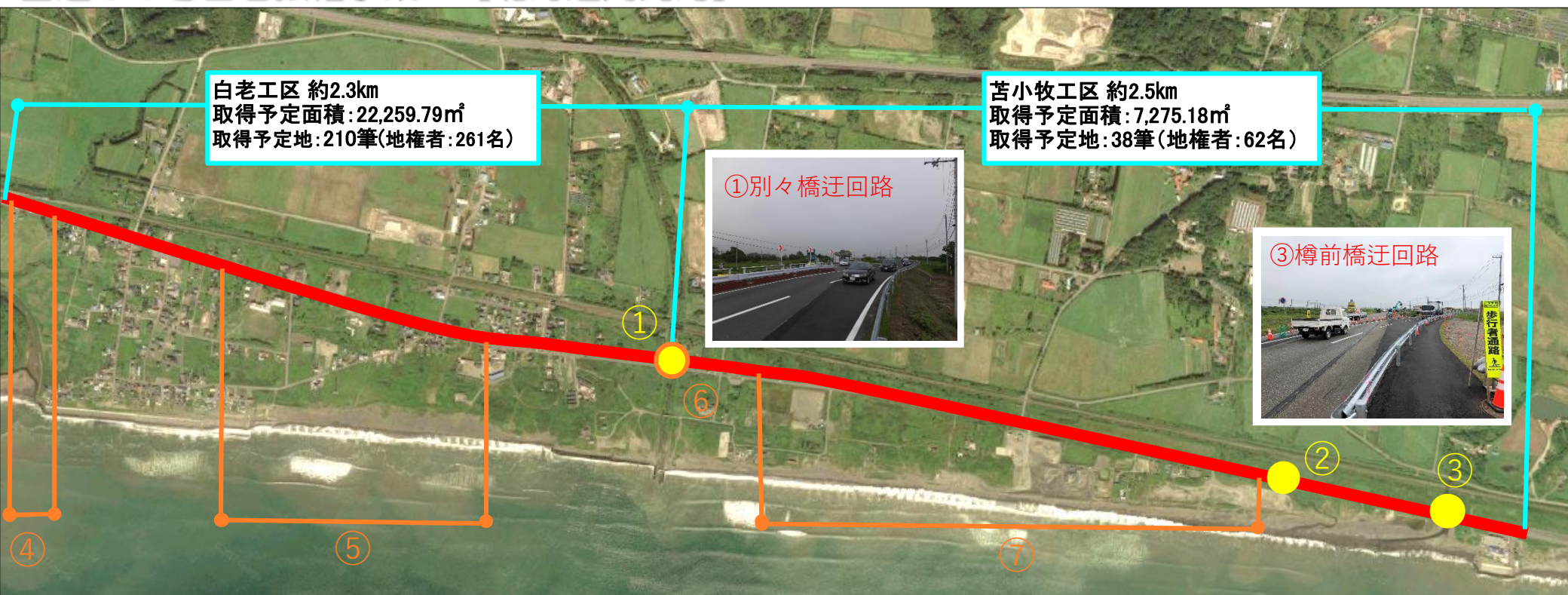


国道36号白老拡幅事業 【北海道開発局】



白老工区 約2.3km  
取得予定面積: 22,259.79㎡  
取得予定地: 210筆(地権者: 261名)

苫小牧工区 約2.5km  
取得予定面積: 7,275.18㎡  
取得予定地: 38筆(地権者: 62名)



①白老町 別々橋下部工事  
工 期: H30.3.30~H31.3.22  
工事内容: 迂回路設置、旧橋撤去  
別々橋下部工(A1,A2)

②苫小牧市 ポン樽前川函渠設置工事  
工 期: H30.7.11~H31.3.20  
工事内容: 迂回路設置、函渠工

③-1 苫小牧市 樽前改良工事  
工 期: H30.5.29~H31.3.22  
工事内容: 旧橋撤去、樽前橋下部  
工(A1)

③-2 苫小牧市 樽前下部工事  
工 期: H30.3.2~H30.11.16  
工事内容: 迂回路設置、樽前橋下  
部工(A2)

④白老町 樽前舗装外一連工事  
(⑦と同一工事)  
工 期: H30.10.24~H31.3.25  
工事延長: L=140m  
工事内容: 道路土工、舗装工、  
構造物撤去工

⑤白老町 社台改良工事  
工 期: H30.10.24~H31.3.25  
工事延長: L=500m  
工事内容: 道路土工、舗装工、  
排水構造物工

⑥白老町 別々橋上部工事  
工 期: H30.10.31~H31.8.23  
工事延長: L=700m(橋梁L=43.1m)  
工事内容: 工場製品輸送工、  
架設工、床板工

⑦苫小牧市 樽前舗装外一連工事  
(④と同一工事)  
工 期: H30.10.24~H31.3.25  
工事延長: L=1,450m  
工事内容: 道路土工、舗装工、  
排水構造物工