

児童クラブ・児童館

★放課後児童クラブを利用する★ 下校後留守家庭の子をお預かりします

就労等により、昼間保護者が不在となる家庭の小学 1 年生から 6 年生までの児童の健全な育成を図るため、放課後児童クラブを設置しています。

児童クラブ名	住所	電話番号
白老第 1 児童クラブ	緑丘 3 丁目 1 番 1 号	82-6135
白老第 2 児童クラブ	(白老小学校内)	080-4626-5449
萩野児童クラブ	萩野 286 番地 (萩野小学校内)	080-9713-9718
竹浦児童クラブ	竹浦 198 番地 8 (竹浦小学校内)	87-2400
虎杖浜児童クラブ	虎杖浜 74 番 11 (旧職員住宅)	87-2767



◎開設時間

通常開設日 (月～金曜日)	児童の下校時から午後 6 時 30 分
(土曜日)	午前 8 時から午後 5 時
長期休校日	午前 8 時から午後 6 時 30 分 (土曜日は午後 5 時まで)

※日曜・祝日、年末年始、災害等や感染症による臨時休校、その他町長が認めた日は開設しておりません。

◎対象児童

保護者が、下記の理由により昼間家庭にいない小学 1 年生から 6 年生の児童。

- ①就労のため ②就学中のため ③病気療養や障害のため ④家庭の看護・介護の為

◎負担金

児童一人につき月額 2,000 円。同世帯で 2 人以上の児童が入会した場合 2 人目以降は、その児童につき 1,000 円。※月額負担金の他に傷害保険の加入 (年間 1,400 円程度) や各児童クラブの保護者会費の負担があります。

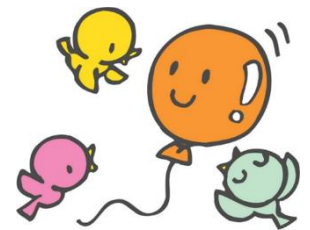
※負担金は減免制度あり

●問合せ 子育て支援課 子育て支援グループ ☎85-2021

★児童館を利用する★ 子どもたちがいろいろな遊びや活動を楽しめます

児童に健全な遊び場を与えて、その健康を増進し、情操を豊かにするため児童館を設置しています。

施設名	住所・電話番号
美園児童館	川沿 2 丁目 5 番 24 号 82-4376
萩野児童館	北吉原 350 番地 2 83-4922



◎利用時間 午前 11 時～午後 5 時

◎休館日 年末年始、その他町長が認める日。

◎利用対象 幼児から高校生まで (幼児は保護者同伴)

◎利用方法 初めて児童館を利用する場合、登録が必要です。

●問合せ 子育て支援課 子育て支援グループ ☎85-2021