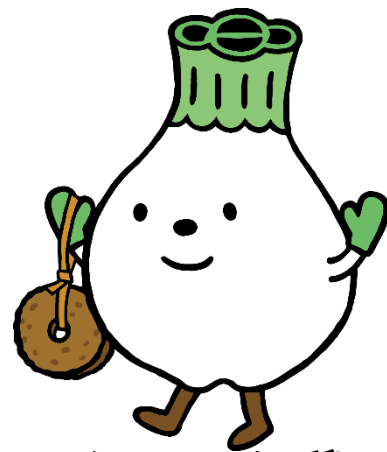


令和6年度版



白老町健康カレンダー

1. 健診（検診）の受け方を確認しましょう！ 1～2ページ

2. 健診（検診）年間表、結果返却会のご案内 3～4ページ

3. 集団健診（総合健診等）、個別健診 5～6ページ

4. ミニ人間ドック、がん検診、感染症・歯周病検診 7～8ページ

5. 婦人科がん検診 9～11ページ



ウボボイ PR キャラクター
「トウレツポん」

<発行>

白老町健康福祉課 健康推進グループ

白老町東町4丁目6番7号 白老町総合保健福祉センターいきいき4♡6

☎82-5541 FAX: 82-5561

健診（検診）の受け方を確認しま

ステップ①

受けられる健診（検診）を確認（詳細は各掲載ページへ）

	健診(検診)の種類	掲載場所	検査の内容	対象者	料金
20歳から	子宮頸がん検診	P9 ~11	子宮頸部細胞診	20歳以上で偶数年齢※1を迎える方	★1,200円
			子宮エコー検査	20歳以上で希望者のみ	1,100円
			HPV検査	20歳以上で希望者のみ	P9参照
	歯周病検診	P8	問診、口腔内検査	満20、30、40、50、60、70歳の対象者	540円
40歳から	総合健診 個別健診 ミニ人間ドック (国保・後期) 冬季健診 (国保のみ)	P5 ~ P7	身体計測 血圧測定 血液検査 (脂質・血糖・ 肝機能・腎機能) 尿検査、心電図検査 眼底検査(総合健診 と人間ドックのみ)	20歳~39歳の白老町国保加入者(若年)	無料
				40歳以上の白老町国保加入者(国保)	無料
				40歳以上の生活保護受給者(生保)	無料
				40歳以上の社会保険被扶養者(社保)	保険により 異なります
	胃がん検診	P7	バリウム検査	40歳以上 ※2	★1,200円
			ピロリ菌検査	40歳以上(血液または便) ※2	P5,P7参照
	大腸がん検診	P7	便潜血反応検査 (2日分の便を採取)	40歳以上 ※2	★500円
	肺がん検診	P7	胸部レントゲン検査	40歳以上 ※2	無料
			喀痰検査	肺がん検診受診者のうち、喫煙指数(1日のタバコの本数×年数)600以上の方	500円
乳がん検診	P9 ~11	マンモグラフィー	40歳以上で偶数年齢※1を迎える方	★2,000円	
		乳エコー検査	40歳以上で希望者のみ、人数制限あり	5,500円	
	肝炎ウイルス検査	P5,8	B型・C型肝炎 ウイルスの血液検査	4月1日時点で40歳以上 (これまでに受けたことのない方)	無料
50歳から	前立腺がん検診	P5,7	血液検査	50歳以上(総合健診にて実施) ※2	★500円
75歳から	総合健診 個別健診 ミニ人間ドック	P5 ~ P7	身体計測 血圧測定 血液検査(脂質・血 糖・肝機能・腎機 能)、眼底検査 尿検査、心電図検査	後期高齢者医療制度加入者(後期) (75歳以上、または一定の障害がある 65歳~74歳) ※眼底検査(総合健診のみ)今年度より無料	無料
	後期高齢者歯科健診	P8	問診、口腔内検査	満76歳の対象者および希望者	無料
	Iキョウシ症検査	P8	血液検査(小学3年生以上で、過去5年間受けていない方)		無料

下記の方は★印のがん検診が無料。

- 75歳以上の方
- 生活保護世帯の方(お申し出下さい)

※1 乳がん・子宮頸がん検診の対象はP11を参照下さい

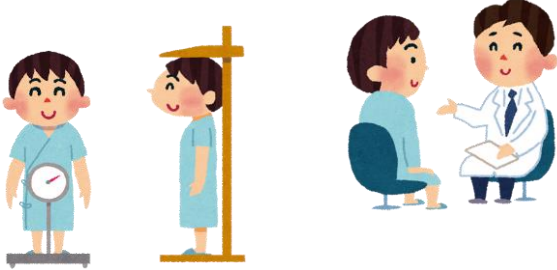
※2 検診日当日の年齢になります。

しょう！

この健康カレンダーでは、「特定健康診査」は「特定健診」、「後期高齢者健康診査」は「後期高齢者健診」と表記します。

ステップ② 日程や会場を確認

1. 町内の会場で
【総合健診】【冬季健診】
【乳がん・子宮頸がん検診】
【胃がん・大腸がん・肺がん検診】
町内で複数の項目をまとめて受診できます
日程や会場によって受けられる項目が異なります。P5～9をご覧ください。



2. 札幌がん検診センターで (札幌市東区)

- 【ミニ人間ドック健診】
【乳がん・子宮頸がん検診】
●白老町発着の無料バスで送迎します。
●各種オプション検査も可能です。
(要予約、追加料金あり)
P7、P9をご覧ください。



3. 医療機関で【個別健診】

自分の都合に合わせて日程を調整できます
予約方法・内容はP6、P10をご覧ください

【実施期間】

特定健康診査		令和6年5月1日～
後期高齢者健康診査		令和7年3月31日
若年者健診	P6	令和7年3月31日
乳がん・子宮頸がん検診	P10-11	令和6年6月1日～ 令和7年3月31日

ステップ③ 申込方法を確認

申し込み開始日・連絡先

4月4日(木)
午前9時00分～

1. 電話予約 (平日9:00～17:15)
☎0144-82-5541
白老町総合保健福祉センター
いきいき4♡6健康福祉課 健康推進グループ
2. FAX 予約
FAX0144-82-5561
※本紙に同封のFAX用紙にご記入下さい。
◎健診の定員状況を確認し決定した内容について、折り返し電話連絡させていただきます。
3. 電子申請予約
 - ① 二次元コードを読み取りまたはURLを入力
 - ② 画面に従い入力・申請
 - ③ 健診の定員状況を確認し、決定した内容について、電話もしくはメールにて連絡いたします。



<https://logoform.jp/form/T4mC/484806>

健診の約2週間前に当日の案内を郵送します。

健診(検診)年間表

日程			種類	会場	特定 健診	胃	大腸	肺	子宮	乳	肝炎 ウイルス	エキノ コックス	前立 腺
5月1日～翌年3月31日			個別健診	町内医療機関他	●								
6月1日～翌年3月31日			子宮・乳がん検診	町外医療機関					●	●			
5月	29日	水	ミニ人間ドック	札幌がん検診センター	●	●	●	●	●	●	●		●
6月	6日	木	春総合健診	いきいき4・6	●	●	●	●			●		●
	7日	金			●	●	●	●			●		●
	8日	土			●	●	●	●			●		●
	9日	日		萩野公民館	●	●	●	●			●		●
	10日	月		萩の里会館	●	●	●	●			●		●
	11日	火		竹浦コミセン	●	●	●	●			●		●
	12日	水		虎杖浜生活館	●	●	●	●			●		●
	19日	水	婦人科バス検診	札幌がん検診センター			●		●				
7月	31日	水	レディース ミニ人間ドック	札幌がん検診センター	●	●	●	●	●	●	●		
8月	5・6・8日	月・火・木	肝炎ウイルス検診 エキノコックス症検診	白老町立病院							●	●	
	20~22日	火~木	結核・肺がん検診	町内各会場				●					
9月	11日	水	秋総合健診	萩野公民館	●	●	●	●			●		●
	12日	木			●	●	●	●			●		●
	13日	金		いきいき4・6	●	●	●	●			●		●
	14日	土			●	●	●	●			●		●
	15日	日			●	●	●	●			●		●
		29日	日	胃・大腸・肺がん・ 乳がん検診	いきいき4・6		●	●	●		●		
	30日	月	胃・大腸・肺がん 検診	虎杖浜生活館 竹浦コミセン 萩の里会館		●	●	●					
10月	2日	水	婦人科バス検診	札幌がん検診センター			●		●	●			
	29日	火	婦人科検診	いきいき4・6			●		●	●			
	30日	水	ミニ人間ドック	札幌がん検診センター	●	●	●	●	●	●	●		●
11月下旬			冬季健診	白老コミセン	●								
11月	24日	日	婦人科検診	いきいき4・6			●		●	●			
	25日	月					●		●	●			
	26日	火		萩野公民館			●		●	●			
1月	14日~16日	火~木	大腸がん検診	いきいき4・6			●						
	14・17日	火・金	肝炎ウイルス検診	白老町立病院							●		

お申込み

個別健診は P6,10 参照

- お電話・FAXで申込み 健康福祉課：☎82-5541、FAX82-5561
- 健康福祉課（いきいき4・6）窓口へ直接
- 電子申請で申込み（QRコードあり） ➡P2へ

健診結果の返却について

町では、健診結果から「身体の中で起こっている変化」をご理解いただき、生活習慣病の「発症予防・重症化予防」につなげていくため保健指導に取り組んでいます。

総合健診・個別健診を受けていただいた後



- 健診結果で、「動機づけ支援・積極的支援」となった方
- その他、健診結果によって保健指導が必要と判断される方

訪問や来所にて保健指導を予定しています。

後日担当保健師・管理栄養士からご連絡させていただきます。

- 保健指導に該当しない方は、健診実施から約1ヶ月後にご自宅に郵送致します。
- 治療中の方は健診結果を受診の際に持参し、主治医の先生へご報告下さい。

★データ受領の流れについて

(40～74歳の国保加入者で、特定健診を年度内に受けていない方)

医療機関に通院している方

特定健診の項目を満たしている場合、健診結果として受領させていただくことができます。ぜひ皆様のご協力をお願いいたします。

詳しくは、白老町健康福祉課（☎82-5541）までお問い合わせください。

・必要な項目

血液検査：脂質検査（中性脂肪、HDL・LDLコレステロール）肝機能検査（GOT、GPT、 γ -GTP）

空腹時血糖もしくはHbA1c

尿検査：尿糖、尿たんぱく

その他：身長・体重・腹囲・血圧測定（これらの項目は提出時に確認させていただきます）

◎総合健診 (国保・後期・若年・生保)

申込み先
☎健康福祉課 82-5541

健診機関：北海道結核予防会 **対象：P1 参照**

健診の種類	日程	会場	受付時間	内容	料金
春総合健診	6月6日(木)	いきいき4♡6	6:30 ~10:45 (15分刻みで ご案内 します)	・特定健診 (計測、血圧、尿検査、血液検査、心電図、眼底検査、診察)	無料
	6月7日(金)				
	6月8日(土)				
	6月9日(日)	萩野公民館		大腸がん検診	500円
	6月10日(月)	萩の里会館			
	6月11日(火)	竹浦コミセン			
	6月12日(水)	虎杖浜生活館			
秋総合健診	9月11日(水)	萩野公民館	胃がん検診と併用で精度が高まります。	ピロリ菌抗体(血液)検査	1,650円
	9月12日(木)			結核・肺がん検診 ※喀痰検査は500円	無料
	9月13日(金)	いきいき4♡6		前立腺がん検診 今年度より助成開始 (50歳以上対象)	500円
	9月14日(土)				
	9月15日(日)				

◎肝炎ウイルス検診は40歳以上で初めて検査を受ける方が対象です。

◎がん検診のみの受診も可能です。

◎総合健診(社保)

※被保険者本人は受診できません。

申込み先
☎健康福祉課 82-5541

健診機関：北海道結核予防会

健診の種類	日程	会場	受付時間	内容	料金
秋総合健診	総合健診と同じ			基本健診(計測、血圧、尿検査、血液検査、診察) ※心電図・眼底検査は、医師の判断での実施になります。 がん検診内容・料金は、国保の方と同様です。 (がん検診は、40歳以上が対象です。)	保険の種類 によって 異なります

受診時には、加入している医療保険から発行される『受診券』が必要です。無い場合は、加入者の方の職場へお問い合わせください。

◎個別健診

(国保・後期・若年・生保)

※札幌がん検診センターは、国保の方のみの実施です。

申込み先

☎各医療機関

健診機関：各医療機関

対象：P1 参照

[国保 (若年含む)・後期加入者]

役場より受診券・質問票を送付しますので健診時に持参してください。

[生活保護受給者]

希望の方に受診券・質問票を送付しますので、健康福祉課 (☎82-5541) へ問い合わせてください。

受診券・質問票が届きましたらご希望の医療機関へ予約してください。(生田医院は予約不要)

健診の種類	日程	会場	予約	受付時間	内容	料金
個別健診	5月1日～ 翌年3月31日	白老町立病院 ☎82-2181	要予約	医療機関ごと	特定健診 (計測、血圧、尿検査、血液検査、 心電図、診察) ※札幌がん検診センターのみ 眼底検査あり	無料
		生田医院 ☎83-4126	予約不要			
		北海道リハビリ ☎84-1905	要予約			
		札幌がん検診センター ☎011-748-5522	要予約			

◎町立病院・札幌がん検診センターで受ける場合はオプション検査が同時に申し込めます。

検査項目の詳細及び料金は受診券に同封する案内をご覧ください。

◎冬季健診 (国保特定健診)

申込み先

☎健康福祉課 82-5541

健診機関：北海道労働保健管理協会

日程	会場	受付時間	内容	料金
11月下旬予定 (詳細は広報でお知らせします)	白老コミセン (変更になる場合があります)	午前/午後 (予定)	特定健診(計測、血圧、尿検査、血液検査、心電図、診察) ※眼底検査なし	無料

◎ミ二人間ドック

(国保・後期)

申込み先

☎健康福祉課 82-5541

健診機関：対がん協会 **対象・料金：P1 参照**

◎白老から送迎バスに乗り、札幌がん検診センターで受診できます。

40歳～74歳の国民健康保険加入者、後期高齢者医療保険加入者が対象で特定健診、後期健診必須です。

健診の種類	日程	会場	受付時間	内容
ミ二人間ドック	5月29日(水)	札幌がん検診センター	午前7時前後に白老を出発(バス送迎)	○特定健診・後期健診 《計測、尿検査、血液検査、心電図、眼底検査、診察》 ○がん検診《胃、大腸、肺、乳、子宮頸部、前立腺》 ※75歳以上はがん検診無料 ○肝炎ウイルス検査 ○オプション検査
	10月30日(水)			
レディースミ二人間ドック	7月31日(水)			

◎オプション検査

検査の種類	料金	検査の種類	料金
子宮エコー検査	1,100円	内臓脂肪測定	3,410円
HPV検査	5,060円		(肺ヘリカルCT併用時 2,310円)
ピロリ菌検査(便)	3,520円	腹部エコー検査	6,270円
骨密度検査	2,100円	乳エコー	5,500円
肺ヘリカルCT	11,000円		

胃カメラについて

検診として実施はできません。

自覚症状がある場合や胃潰瘍・胃ポリープ等の既往歴がある場合は、保険診療として実施は可能です。

◎がん検診(胃・大腸・肺)

申込み先

☎健康福祉課 82-5541

健診機関：北海道対がん協会・北海道結核予防会

検診の種類	日程	会場	受付時間	料金	健診機関
胃がん・大腸がん・肺がん検診 (※胃がん検診必須で、ピロリ菌検査(便)が受けられます(3,520円))	9月29日(日) 乳がん検診同日実施(P9参照)	いきいき4♡6	6:15~8:30	・胃がん 1200円 ・大腸がん 500円 ・肺がん 無料	北海道対がん協会
	9月30日(月)	虎杖浜生活館	7:30~8:30		
		竹浦コミセン	9:00~9:30		
		萩の里会館	10:00~10:30		
大腸がん検診	1月14日(火)~16日(木)	いきいき4♡6	8:30~17:15		
結核・肺がん検診 ※申し込み不要	6月10日(月)	萩の里会館	春総合健診会場にて実施 9:00~10:45	無料	北海道結核予防会
	6月11日(火)	竹浦コミセン			
	6月12日(水)	虎杖浜生活館			
	8月20日(火)~8月22日(木)	町内各会場にて ※詳しくは広報8月号に掲載予定			

◎感染症検診

申込み先
☎健康福祉課 82-5541

※自老町立国民健康保険病院での検診です。

<肝炎ウイルス検診>

検診の種類	日程	受付時間	対象者
肝炎ウイルス検診	8月5日(月)・6日(火)・8日(木)	13:15~	40歳以上(過去に受けた方、肝炎等の治療中の方は対象外)
	1月14日(火)・17日(金)	13:45	

<エキノコックス症検診>

検診の種類	日程	受付時間	対象者
エキノコックス症検診	8月5日(月)・6日(火)・8日(木)	13:15~ 13:45	小学校3年生以上(過去5年以内に受けた方は対象外)

◎歯周病検診

申込み先
☎健康福祉課 82-5541

検診場所 町内指定歯科医療機関(要予約)

持ち物 ①受診券(歯周病検診をお申込みの方に送ります)
②身分証明書(健康保険証・運転免許証等)

検診対象者【令和6年度の対象者】(※令和6年4月1日時点を基準日とします)

満20歳の方	平成15年4月2日～平成16年4月1日生
満30歳の方	平成5年4月2日～平成6年4月1日生
満40歳の方	昭和58年4月2日～昭和59年4月1日生
満50歳の方	昭和48年4月2日～昭和49年4月1日生
満60歳の方	昭和38年4月2日～昭和39年4月1日生
満70歳の方	昭和28年4月2日～昭和29年4月1日生

歯周病検診
自己負担
540円

【詳細について】
対象者の方には4月中に、
ハガキでお知らせします。

◎後期高齢者歯科健康診査

申込み先
☎町民課 82-2325

健診場所 町内指定歯科医療機関(要予約)

持ち物 ①後期高齢者歯科健康診査受診券及び質問票
②後期高齢者医療被保険者証

健診対象者【令和6年度の対象者】(※令和6年4月1日時点を基準日とします)

満76歳の方	昭和22年4月2日～昭和23年4月1日生
満77歳の未受診の方	昭和21年4月2日～昭和22年4月1日生

※満76歳以外の方でも後期高齢者歯科健康診査を、受診することができます。
希望される方は、「後期高齢者歯科健康診査受診券及び質問票」を送りますので、
町民課 後期高齢・医療給付グループまで、ご連絡下さい。
※義歯・入れ歯の方も受診できます。

後期高齢者
歯科健康診査
無 料

【詳細について】
対象者の方には、
受診券及び質問票を
送付します。

注意事項 歯周病検診・後期高齢者歯科健康診査を受診できる回数は、年度内で
1回となります。(2回目以降は、対象外です)
受診後、治療が必要となった場合の治療費は、自己負担となります。

<対象> 令和6年4月1日～令和7年3月31日の期間中に、偶数年齢の誕生日を迎える方
・子宮頸がん検診：20歳以上 ・乳がん検診：40歳以上（詳細はP11参照）

<子宮頸がん検診とは？>
専用の採取器具（先にブラシのついた器具）で子宮頸部（子宮の入り口）の細胞をこすり取る検査です。

<乳がん検診とは？>
乳房専門のX線検査。病変を見つけやすくするために、乳房を片方ずつ板で圧迫し薄く引きのばして撮影します。

◎受けられる検診

種類	料金	種類	料金	
			対がん協会 バス検診	対がん協会 集団検診
乳がん検診	2,000円	HPV検査	5,060円	北海道結核予防会 (集団検診) 4,950円
子宮頸がん検診	1,200円	子宮エコー検査	1,100円	1,100円
大腸がん検診	500円	乳エコー検査 ※人数制限あり先着順	5,500円	

<乳がん・子宮頸がん検診（婦人科バス検診）>

健診機関：北海道対がん協会

◎白老から送迎バスに乗り、札幌がん検診センターで受診できる検診です。

検診の種類	日程	会場	受付時間
婦人科バス検診	6月19日（水）	札幌がん検診 センター	役場前 11時頃出発
	10月2日（水）		

<乳がん・子宮頸がん検診（集団検診）>

健診機関：北海道対がん協会・北海道結核予防会

検診の種類	日程	会場	受付時間	健診機関
乳がん検診 (単独)	9月29日（日） ※胃・肺・大腸がん 検診同日実施（P 7参照）	いきいき4♡6	9:00～11:30 13:00～14:30	北海道 対がん協会
(集団) 婦人科検診	10月29日（火）	いきいき4♡6	9:00～11:15 13:00～14:15 ※子宮頸がん は午前のみ	
	11月24日（日）	いきいき4♡6	13:00～15:30	北海道 結核予防会
	11月25日（月）		9:00～11:30	
	11月26日（火）	萩野公民館	13:30～14:30	



乳がん・子宮頸がん検診（個別検診）

健診機関：各医療機関

◎希望に合わせた日程で、下記の医療機関で検診が受けられます。

※追加検査については、医療機関と直接相談してください。

◎受診方法

- ① 下記の医療機関一覧の中から、受診機関を選択し、連絡先へご自身で予約をします。
 - ② 受診の際は、確認のため**保険証**を使用する場合がありますので必ず持参してください
- ※ 生活保護受給中で受診を希望される方は、健康福祉課（☎82-5541）まで問い合わせてください。
- ③ 受診当日、受付窓口で**証明八ガキ**を提示し、“**白老町のがん検診として受診**”の旨を伝えてください。
- ※ 証明八ガキは、個別検診開始前に対象者へ町から送付します。（詳細は、次ページに記載しています。）

実施期間
R6.6.1～R7.3.31
予約締切
R7.2.28 まで

◎医療機関一覧

	実施医療機関名	連絡先	検診日	受付時間	受けられる検診		予約
					乳	子宮	
札幌	札幌がん検診センター (北海道対がん協会)	011-748-5522	月～金曜日 第1・3土曜日	8:30～11:00	○	○	
			月～金曜日	13:00～14:00			
	札幌複十字総合健診センター (北海道結核予防会)	011-252-5266	月・火・木曜日	8:30～10:00 ※2週間前までに予約	○	○	
苫小牧	ハスカッププラザ 苫小牧市保健センター	0144-35-0001	第1・3火曜日、他 土日	予約の際にお問い合わせ 合わせください	○	○	要 予 約
	苫小牧日翔病院	0144-72-7000	月～金曜日	予約の際にお問い合わせください	○		
	とまごまいレディースクリニック	0144-73-5353	月～金曜日	9:00～11:30		○	
			(木曜:午前中のみ)	14:00～17:00			
			土曜日	9:00～11:30 13:00～15:30			
	レディースクリニックぬまのはた ※ホームページからの事前ネット予約必須	0144-53-0303 https://ladies-numanohata.com/	月・火・水・金	9:00～12:30 14:00～17:00		○	
			木曜日	9:00～12:30			
			第1～4土曜日	9:00～12:00			
	苫小牧市立病院	0144-33-3131 (※平日午後におかけ下さい)	月～金曜日	9:00～11:00	○	○	
	えざか産婦人科 ※ホームページからの事前ネット予約必須	0144-84-1973 https://ezasan.com	月～土曜日	9:00～12:30		○	
月～金曜日			14:00～17:00				
王子総合病院（外科） ※乳エコー検査希望の場合は要予約	0144-32-8111	月～金曜日	8:30～11:00 ※10:00までにご来院ください。	○			
		月・水・金曜日	13:00～15:00 ※14:00までにご来院ください。				
王子総合病院（婦人科）		月～金曜日	8:30～11:00 ※10:00までにご来院ください。		○		
苫小牧消化器外科	0144-51-6655	月～金曜日	8:30～11:30	○			
			13:00～16:00				
岩城産婦人科	0144-38-3800	月・火・木・金 水・土曜日	9:00～11:30		○		
			15:00～17:00				
			9:00～11:30				
同樹会苫小牧病院	0144-36-1221	月～金曜日 第2・4土曜日	8:00～11:00	○			
			13:00～16:30				
			8:00～11:30				

※検診日・受付時間に変更となる場合があります。詳しくは各医療機関へ問合せしてください。

令和6年度 婦人科検診対象者

【証明ハガキについて】 ※ 個別検診受診時に持参が必要です。

- ① R6年4～5月頃に無料クーポン対象者・20歳～70歳までの婦人科検診対象者の方へ証明ハガキを送付します。
 - ② 72歳以上の対象年齢で個別検診受診希望の方は、随時ハガキを郵送します。
 - ③ 生活保護世帯の方は、自己負担なしの証明ハガキを再送付します。
- ※②・③に該当する方は、受診前に健康福祉課へ連絡してください。(連絡先：☎82-5541)

【今年度無料クーポン対象者】

◎子宮頸がん検診

今年度 令和6年4月1日時点で20歳の方

生年月日	H15.4.2 ~ H16.4.1
------	-------------------

◎乳がん検診

今年度 令和6年4月1日時点で40歳の方

生年月日	S58.4.2 ~ S59.4.1
------	-------------------

【通常の対象者】

子宮頸がんのみ対象

年齢	生年月日
20歳になる方	H16.4.2 ~ H17.3.31
22歳になる方	H14.4.1 ~ H15.3.31
24歳になる方	H12.4.1 ~ H13.3.31
26歳になる方	H10.4.1 ~ H11.3.31
28歳になる方	H8.4.1 ~ H9.3.31
30歳になる方	H6.4.1 ~ H7.3.31
32歳になる方	H4.4.1 ~ H5.3.31
34歳になる方	H2.4.1 ~ H3.3.31
36歳になる方	S63.4.1 ~ H1.3.31
38歳になる方	S61.4.1 ~ S62.3.31

※受診時年齢19歳でも生年月日が該当していれば、
受診可能です



子宮頸がん・乳がん検診対象

年齢	生年月日
40歳になる方	S59.4.2 ~ S60.3.31
42歳になる方	S57.4.1 ~ S58.3.31
44歳になる方	S55.4.1 ~ S56.3.31
46歳になる方	S53.4.1 ~ S54.3.31
48歳になる方	S51.4.1 ~ S52.3.31
50歳になる方	S49.4.1 ~ S50.3.31
52歳になる方	S47.4.1 ~ S48.3.31
54歳になる方	S45.4.1 ~ S46.3.31
56歳になる方	S43.4.1 ~ S44.3.31
58歳になる方	S41.4.1 ~ S42.3.31
60歳になる方	S39.4.1 ~ S40.3.31
62歳になる方	S37.4.1 ~ S38.3.31
64歳になる方	S35.4.1 ~ S36.3.31
66歳になる方	S33.4.1 ~ S34.3.31
68歳になる方	S31.4.1 ~ S32.3.31
70歳になる方	S29.4.1 ~ S30.3.31
72歳になる方	S27.4.1 ~ S28.3.31
74歳になる方	S25.4.1 ~ S26.3.31
76歳になる方	S23.4.1 ~ S24.3.31
78歳になる方	S21.4.1 ~ S22.3.31
80歳になる方	S19.4.1 ~ S20.3.31
82歳になる方	以降の偶数年齢も受診対象者となります。

※受診時年齢39歳でも生年月日が該当していれば、
受診可能です。