

白老町中央公民館・コミュニティセンター平面図

1F

通用口

非常口

教育長室 会議室

男子
トイレ
身障者
トイレ
女子
トイレ

調理実習室

2Fへ
ボイラー室へ

教育委員会
事務局

ロビー

コミセン1
1
コミセン2
2

喫茶 物入 喫煙室 エレベーター

2Fへ

ピロティ

正面出入

非常口 印刷室

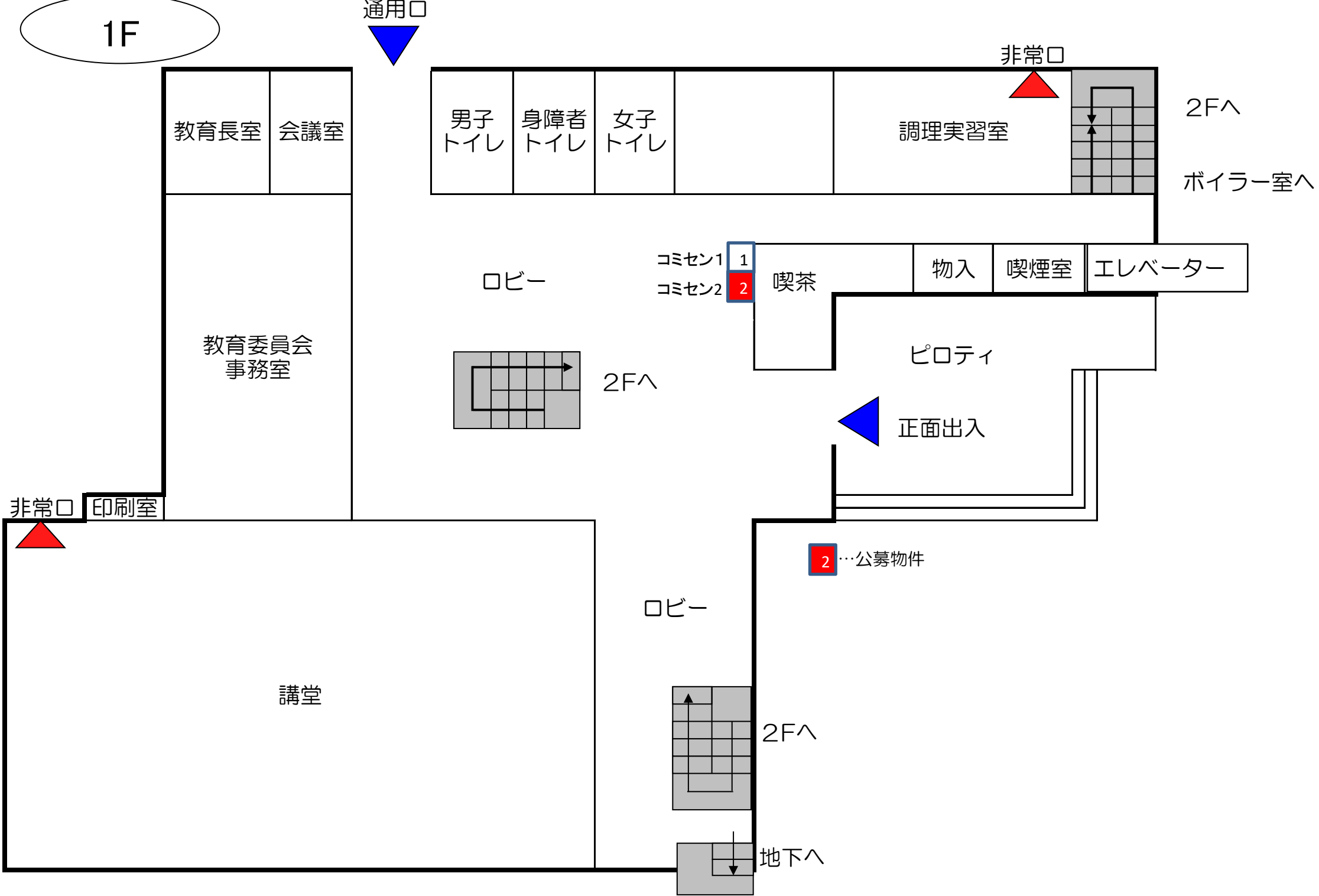
講堂

ロビー

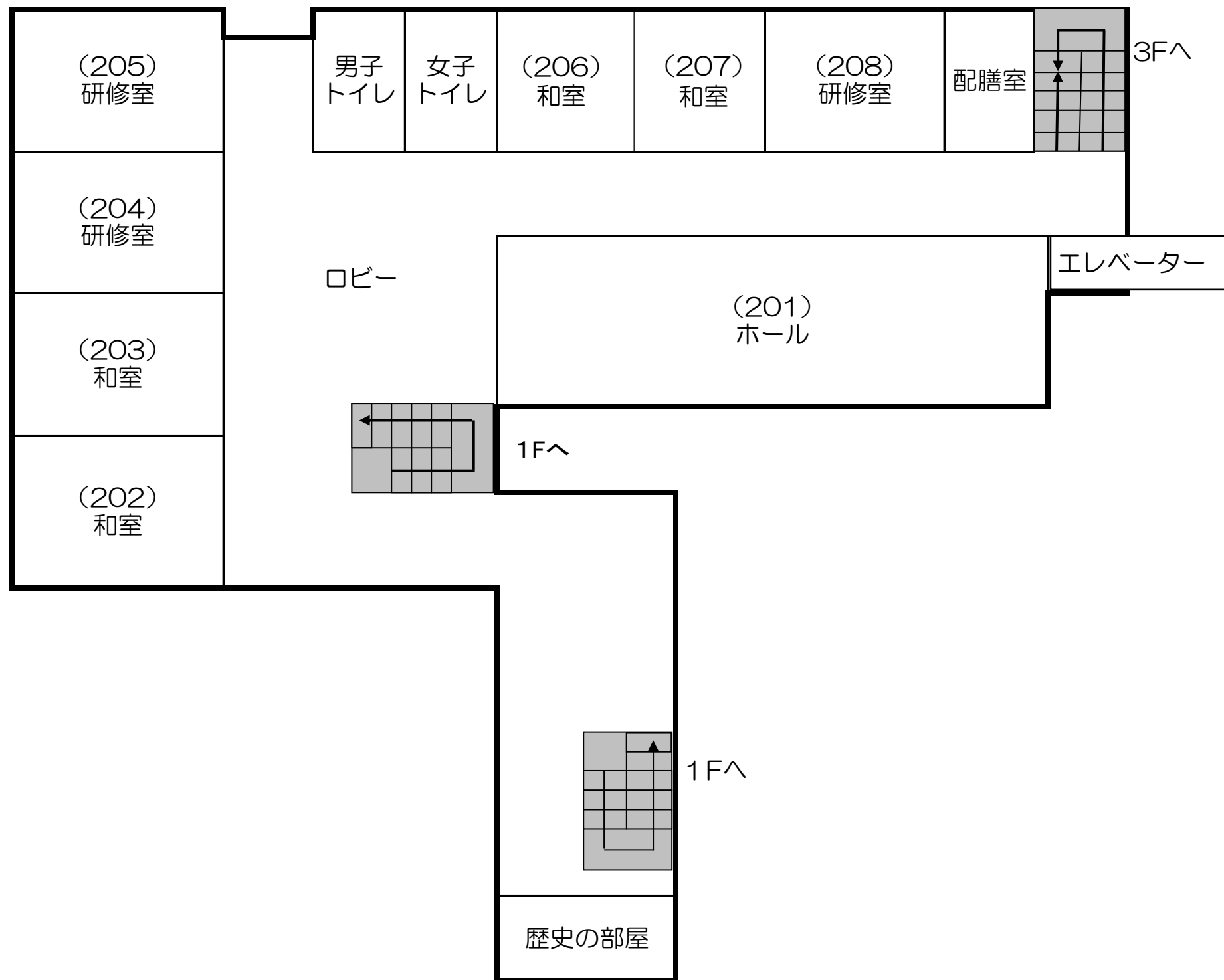
2 …公募物件

2Fへ

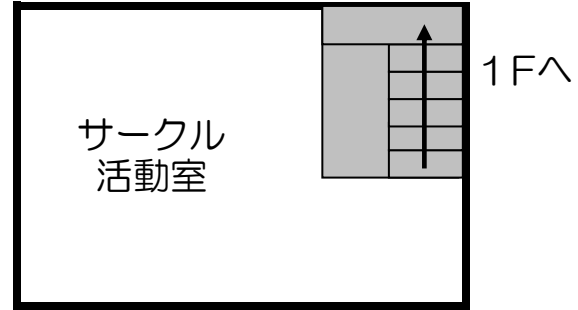
地下へ



2F



地下



3F

